

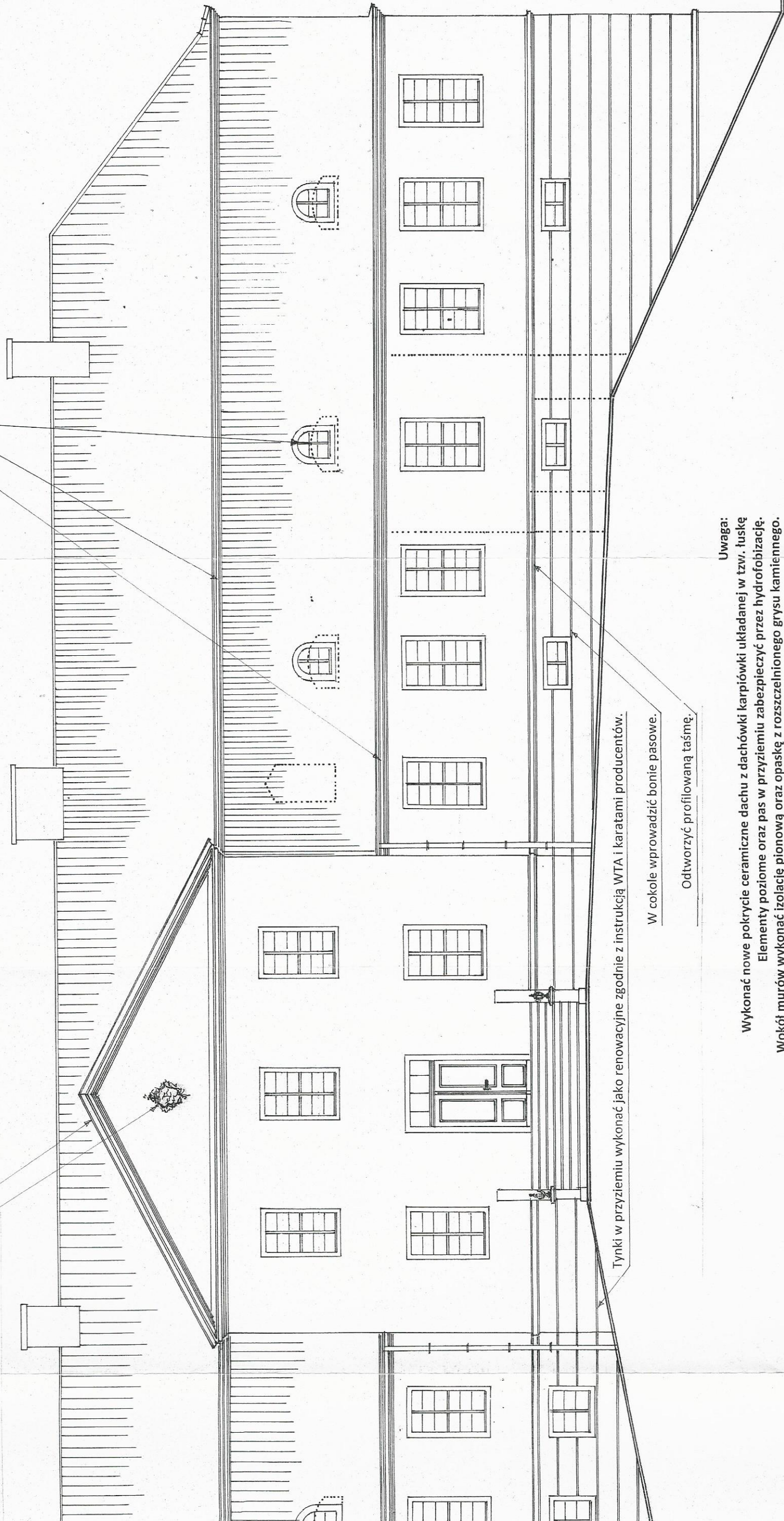
Odtworzyć profilowany gzyms nad parterem.

Odtworzyć profilowaną deskę pod okapem górnej połaci.

W dolnych połaciach dachu wprowadzić lukarny prostych formach stylizowanych.

Przywrócić profilowane gzymsy w partii tympanonu.

Wprowadzić kartusz herbowy rodu von Rottenburg.



Uwaga:

Wykonać nowe pokrycie ceramiczne dachu z dachówki karpiołki układanej w tzw. łuskę

Elementy poziome oraz pas w przyziemiu zabezpieczyć przez hydrofobizację.

Wokół murów wykonać izolację pionową oraz opaskę z rozszelionego grysłu kamiennego.

W oknach wprowadzić stolarkę o formach klasycystycznych.

W wejściu wprowadzić drzwi ramowo-płycinowe o stylizowanych klasycystycznych formach.

Przeprowadzić badania stratygrafii tynków w celu określenia historycznej kolorystyki.

Prace budowlane prowadzić w porozumieniu z WKZ w Zielonej Górze po uzyskaniu stosownych pozwoleń.

Rys.2. Bytnica, elewacja południowa, wnioski konserwatorskie, skala 1:100.
oprac. dr inż. arch. Andrzej Legendziewicz