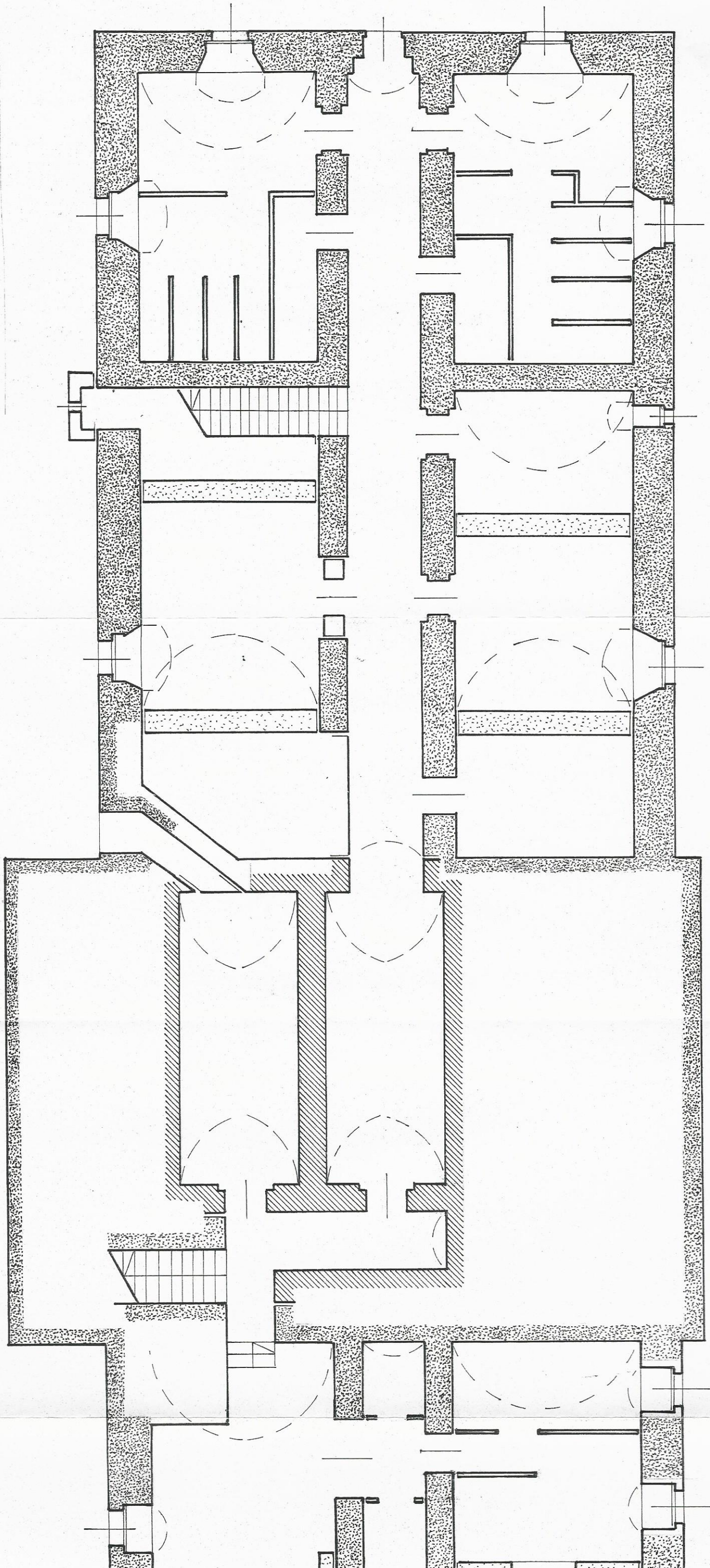


- Legenda:
- Faza I – XVI wiek (?)
 - Faza II – Barok (XVIII w.)
 - Faza III – Klasycyzm (1808 r.)
 - Faza IV i V – 1902 r. i II poł. XX wieku
 - mury nierozpoznane



Rys.1. Bytnica, pałac, rzut piwnic z chronologicznym rozwarstwieniem murów, skala 1:100.
 oprac. dr inż. arch. Andrzej Legendziewicz